

WINDOWS DEVICES - 7 - WINDOWS TABLET NEUINSTALLATION UND HASH AUSLESEN

Vorarlberger Standardschulinstallation
Verfasser: Lukas Franz, Martin Schnetzer

© 2023 IT-Regionalbetreuer Vorarlberg
6900 Bregenz, Römerstraße 14
Alle Rechte vorbehalten

1 Voraussetzungen

Es werden folgende Komponenten und Programme benötigt.

- Ein oder mehrere USB-C-Stick(s) (min. 8 GB)
- Windows ISO-File (vobs.at)
- [Rufus](#) (zur Erstellung des USB-Sticks)

Der VOBS stellt ein Windows Image (11-25H2) zur Verfügung:

[WIN11_25H2_GERAETINITIATIVE \(Surface Go2 und Go4\)](#)

Für Lenovo IdeaPad3 (wegen fehlender WLAN-Treiber notwendig):

[WIN11_25H2_GERAETINITIATIVE \(Lenovo IdeaPad3\)](#)

2 Bereitstellung des USB-Sticks mit Rufus:

Nach dem Start von Rufus > Image mit AUSWAHL auswählen

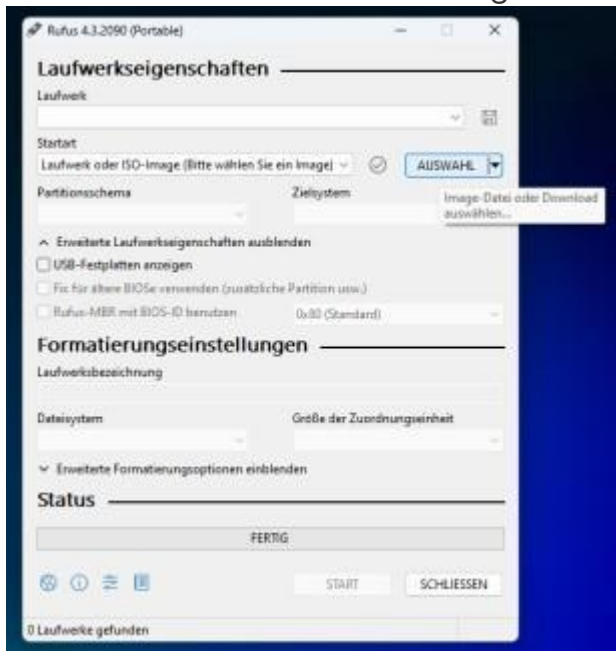
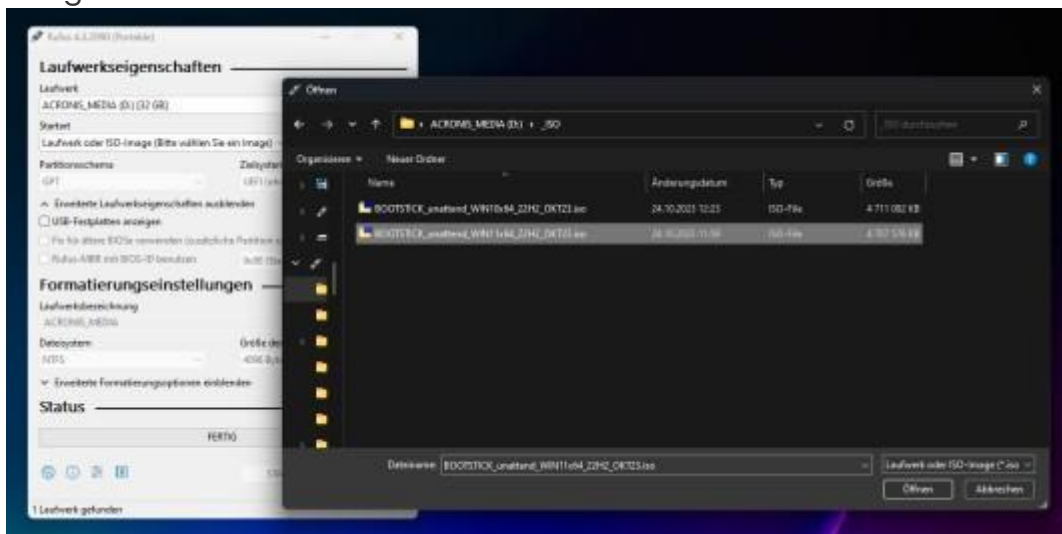
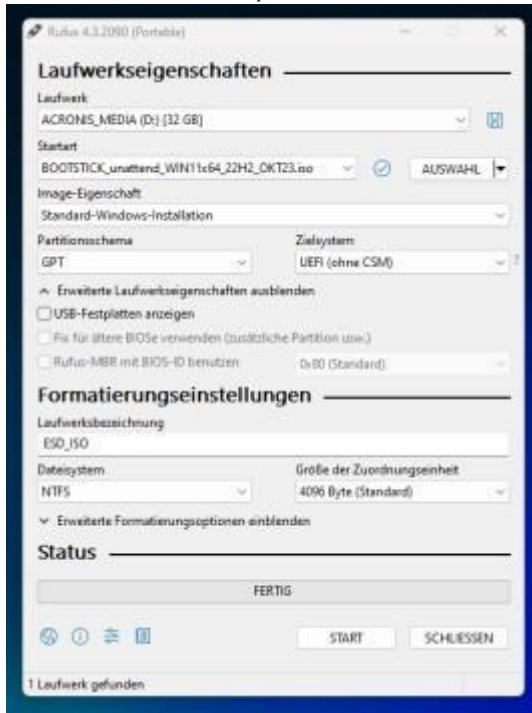


Image auswählen



Es sind bereits die Einstellungen GPT und UEFI richtig eingestellt. Umgestellt muss das Dateisystem auf NTFS. Anschließend auf START klicken und warten



3 Installation des neuen Betriebssystems – Booten vom USB-Stick

Der USB-Stick muss am Gerät angesteckt sein, damit ein Starten (booten) vom Stick möglich ist.



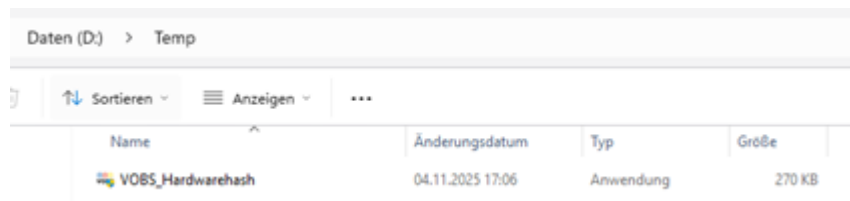
„Lautstärke -“ (1) gedrückt halten und anschließend den Einschaltknopf (2) gedrückt halten, bis das Windows Logo erscheint

i Das Surface Gerät startet nun vom Stick und es wird eine frische Installation ausgeführt. Durch eine Neuinstallation werden alle vorher vorinstallierten Programme gelöscht!

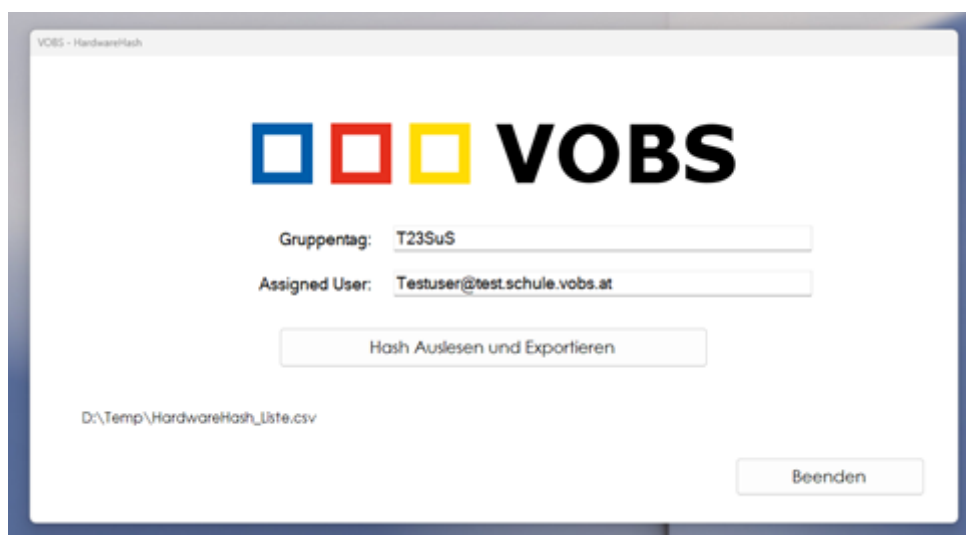
Der Rollout kann nun wie gewohnt durchgeführt werden.

4 Auslesen des Hardware Hashes

Damit der Hardwarehash ausgelesen werden kann, wird das Tool auf einen USB-Stick entpackt. Das Tool kann [hier](#) heruntergeladen werden.



- Im Anschluss wird der Stick am betreffenden Windows-PC eingesteckt und im Setup-Modus FN+SHIFT+F10 gedrückt.
- Auf den Stick wechseln oder Windows+E (öffnet einen Explorer) und die Datei ausführen.
- Nun muss nur der Gruppentag und der AssignedUser eingegeben werden und auf Hash Auslesen und Exportieren klicken.



Wurde der Hash exportiert, so muss dieser nun in <https://intune.microsoft.com> unter Geräte importiert werden.

★Erstellt: 2025-11-17 13:36:08 UTC von Lukas Franz

✎Zuletzt aktualisiert: 2026-06-16 08:49:46 UTC von Martin Schnetzer